



PORTAFOLIO DIAGNOSTIC MEDICAL S.A.S

WWW.DIAGNOSTIC.NET.CO



GS-GER 431886



GS-GER 432388





Material médico quirúrgico,
reactivos e insumos para laboratorio,
material odontológico,
equipos biomédicos y
muebles hospitalarios.

INTRODUCCIÓN

DIAGNOSTIC MEDICAL S.A.S

Somos una empresa Santandereana del sector privado dedicada a la comercialización e importación de equipos, productos, accesorios, insumos, artículos y demás componentes especializados para el sector salud a nivel público y privado.

Así mismo, distribuimos equipos médicos, hospitalarios, odontológicos, de laboratorio clínico, banco de sangre, Rayos X, gases arteriales y reactivos para diagnóstico in vitro. También contamos con un amplio portafolio de materiales para laboratorio clínico y odontológico, dotaciones hospitalarias, medicamentos y material desechable en general.

Adicional a ello, prestamos servicios de asesoría técnica, de mantenimiento, reparación, suministro y venta de repuestos para diferentes equipos biomédicos, de laboratorio clínico, entre otros.

Finalmente, contamos a su vez con el servicio de alquiler de los últimos equipos médicos, hospitalarios, odontológicos, de laboratorio clínico y banco de sangre, en apoyo tecnológico o comodato de equipos.

Esperamos poder servirle siempre a usted y a su organización, ¡contáctenos!

Carera 38 No. 37 - 48 Barrio El Prado
Bucaramanga - Santander
Tels. (607) 6452403 - (607) 6452387
Cel. (57) 304 4267718
informacion@diagnostic.net.co
www.diagnostic.net.co



CS-CER 431886 OS-CER-432386



CONTENIDO

PORTAFOLIO MATERIAL
MÉDICO / QUIRÚRGICO
/ DISPOSITIVOS MÉDICOS

PORTAFOLIO
LABORATORIO CLÍNICO
E INVESTIGACIÓN

PORTAFOLIO EQUIPOS
BIOMÉDICOS

PORTAFOLIO MOBILIARIO
HOSPITALARIO

PORTAFOLIO AYUDAS
TÉCNICAS

PORTAFOLIO
INSTRUMENTAL

PORTAFOLIO
ODONTOLOGÍA

PORTAFOLIO
MEDICAMENTOS

PORTAFOLIO EQUIPOS DE
PROTECCIÓN PERSONAL Y
BIOSEGURIDAD

EQUIPOS Y MOBILIARIO
PARA HOSPITALES,
CONSULTORIOS Y
CENTROS DE SALUD

SERVICIOS



Material médico quirúrgico,
reactivos e insumos para laboratorio,
material odontológico,
equipos biomédicos,
muebles hospitalarios.

NUESTROS PRINCIPALES CLIENTES:



SECRETARIA DE SALUD DE SANTANDER
GOBERNACION DE SANTANDER



ALCALDIA MUNICIPIO
DE COROMORO



E.S.E Hospital
Juan Luis Londoño
"Calidad es nuestro compromiso"

E.S.E. HOSPITAL REGIONAL DE OCCIDENTE CACHIRA N. S

Carera 38 No. 37 - 48 Barrio El Prado
Bucaramanga - Santander
Tels. (607) 6452403 - (607) 6452387
Cel. (57) 304 4267718
informacion@diagnostic.net.co
www.diagnostic.net.co



CS-CER 431886 OS-CER-432386





PORTAFOLIO MATERIAL MÉDICO / QUIRÚRGICO / DISPOSITIVOS MÉDICOS



**JERINGAS, EQUIPOS DE MACRO Y
MIRCRO, CATETER INTRAVENOSO,
AGUJAS DESECHABLES.**

**GUANTES DE LATEX ESTERILES Y
NO ESTERILES, GUANTES DE NITRILO.**

**SONDAS (FOLEY, ALIMENTACION,
SUCCION ABIERTA Y CERRADA)**



**ROPA DESECHABLE (TAPABOCAS,
GORROS, BATAS, POLAINAS,
SABANAS...)**

MATERIAL PARA CURACIÓN

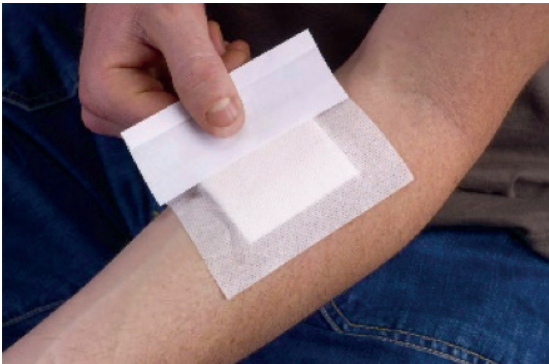
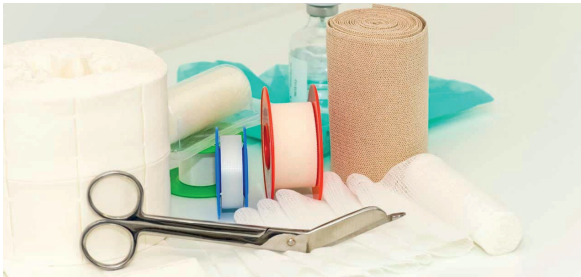
**DISPOSITIVOS MEDICOS
ESPECIALIZADOS
(RADIOLOGIA, QUIMIOTERAPIA,
NUTRICION...)**



TERAPIA DE PRESIÓN NEGATIVA

ENTRE OTROS...





Carera 38 No. 37 - 48 Barrio El Prado
Bucaramanga - Santander
Tels. (607) 6452403 - (607) 6452387
Cel. (57) 304 4267718
informacion@diagnostic.net.co
www.diagnostic.net.co



CS-CER 431886 OS-CER-432386



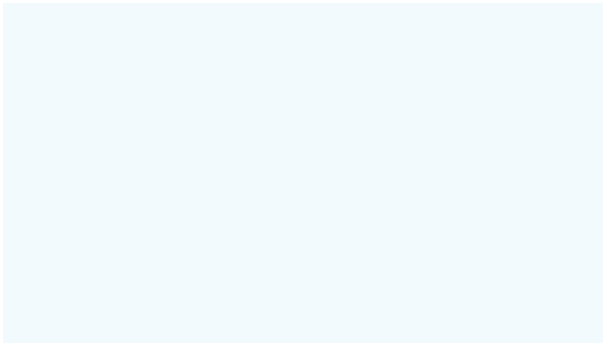
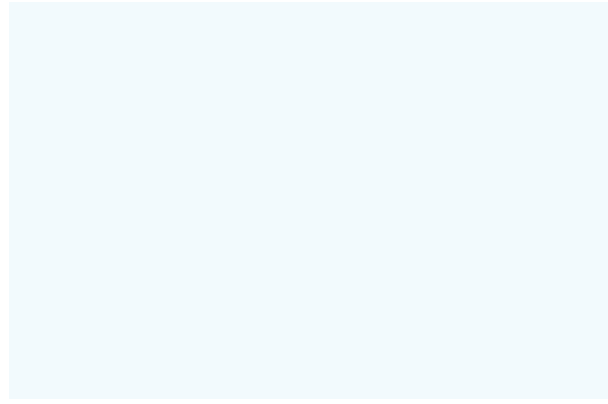
Material médico quirúrgico,
reactivos e insumos para laboratorio,
material odontológico,
equipos biomédicos,
muebles hospitalarios.



Carera 38 No. 37 - 48 Barrio El Prado
Bucaramanga - Santander
Tels. (607) 6452403 - (607) 6452387
Cel. (57) 304 4267718
informacion@diagnostic.net.co
www.diagnostic.net.co



CS-CER 431886 OS-CER-432386



Carera 38 No. 37 - 48 Barrio El Prado
Bucaramanga - Santander
Tels. (607) 6452403 - (607) 6452387
Cel. (57) 304 4267718
informacion@diagnostic.net.co
www.diagnostic.net.co



CS-CER 431886 OS-CER-432386



Material médico quirúrgico,
reactivos e insumos para laboratorio,
material odontológico,
equipos biomédicos,
muebles hospitalarios.



PORTAFOLIO LABORATORIO CLÍNICO – INVESTIGACIÓN

Carera 38 No. 37 – 48 Barrio El Prado
Bucaramanga – Santander
Tels. (607) 6452403 – (607) 6452387
Cel. (57) 304 4267718
informacion@diagnostic.net.co
www.diagnostic.net.co

www.diagnostic.net.co

**EQUIPOS E INSUMOS
PARA LABORATORIO**

EQUIPOS POCT

VIDRERIA

REACTIVOS

PRUEBAS RÁPIDAS

**EQUIPOS E INSUMOS
PARA ENTOMOLOGIA**

**EQUIPOS E INSUMOS
BIOLOGIA MOLECULAR**

ENTRE OTROS.





Material médico quirúrgico,
reactivos e insumos para laboratorio,
material odontológico,
equipos biomédicos,
muebles hospitalarios.



Carera 38 No. 37 - 48 Barrio El Prado
Bucaramanga - Santander
Tels. (607) 6452403 - (607) 6452387
Cel. (57) 304 4267718
informacion@diagnostic.net.co
www.diagnostic.net.co



CS-CER 431886 OS-CER-432386





PORTAFOLIO EQUIPOS BIOMÉDICOS



EQUIPOS PARA CIRUGIA

EQUIPOS CUIDADO CRÍTICO

EQUIPOS PARA DIAGNÓSTICO

EQUIPOS PARA ESTERILIZACIÓN

EQUIPOS IMAGENOLOGIA

EQUIPOS PARA EXAMENES ESPECIALIZADOS

ENTRE OTROS



Carera 38 No. 37 - 48 Barrio El Prado
Bucaramanga - Santander
Tels. (607) 6452403 - (607) 6452387
Cel. (57) 304 4267718
informacion@diagnostic.net.co
www.diagnostic.net.co



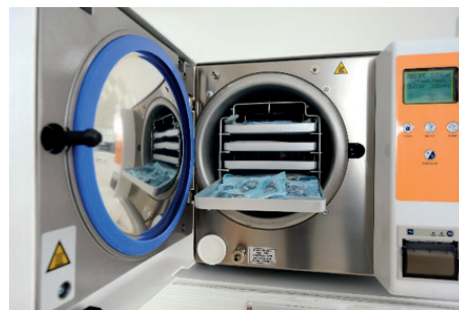
CS-CER 431886 OS-CER-432386



Carera 38 No. 37 - 48 Barrio El Prado
Bucaramanga - Santander
Tels. (607) 6452403 - (607) 6452387
Cel. (57) 304 4267718
informacion@diagnostic.net.co
www.diagnostic.net.co



CS-CER 431886 OS-CER-432386



Carera 38 No. 37 - 48 Barrio El Prado
Bucaramanga - Santander
Tels. (607) 6452403 - (607) 6452387
Cel. (57) 304 4267718
informacion@diagnostic.net.co
www.diagnostic.net.co



CS-CER 431886 OS-CER-432386



Material médico quirúrgico,
reactivos e insumos para laboratorio,
material odontológico,
equipos biomédicos,
muebles hospitalarios.



PORTAFOLIO MOBILIARIO HOSPITALARIO

Carera 38 No. 37 – 48 Barrio El Prado
Bucaramanga –Santander
Tels. (57)(607) 6452403 - (57)(607) 6452387
Cel. (57)(7) 304 4267718
informacion@diagnostic.net.co

www.diagnostic.net.co

CAMAS HOSPITALARIAS

CAMILLAS HOSPITALARIAS

MESAS DE CIRUGIA

CAMACUNAS

MESAS PARA EXAMEN

ATRILES

**CARROS HOSPITALARIOS
(DE PARO, MEDICAMENTOS..)**

**MESAS HOSPITALARIAS
(DE NOCHE, PUENTE...)**

ENTRE OTROS.





Carera 38 No. 37 - 48 Barrio El Prado
Bucaramanga - Santander
Tels. (607) 6452403 - (607) 6452387
Cel. (57) 304 4267718
informacion@diagnostic.net.co
www.diagnostic.net.co



CS-CER 431886 OS-CER-432386



Carera 38 No. 37 - 48 Barrio El Prado
Bucaramanga - Santander
Tels. (607) 6452403 - (607) 6452387
Cel. (57) 304 4267718
informacion@diagnostic.net.co
www.diagnostic.net.co



CS-CER 431886 OS-CER-432386



Material médico quirúrgico,
reactivos e insumos para laboratorio,
material odontológico,
equipos biomédicos,
muebles hospitalarios.



PORTAFOLIO AYUDAS TÉCNICAS

Carera 38 No. 37 - 48 Barrio El Prado
Bucaramanga - Santander
Tels. (607) 6452403 - (607) 6452387
Cel. (57) 304 4267718
informacion@diagnostic.net.co
www.diagnostic.net.co

www.diagnostic.net.co

MULETAS

SILLAS DE RUEDAS

CAMINADORES

SILLAS SANITARIAS

BASTONES

ENTRE OTROS



Carera 38 No. 37 - 48 Barrio El Prado
Bucaramanga - Santander
Tels. (607) 6452403 - (607) 6452387
Cel. (57) 304 4267718
informacion@diagnostic.net.co
www.diagnostic.net.co



CS-CER 431886 OS-CER-432386



Material médico quirúrgico,
reactivos e insumos para laboratorio,
material odontológico,
equipos biomédicos,
muebles hospitalarios.



PORTAFOLIO INSTRUMENTAL

Carera 38 No. 37 - 48 Barrio El Prado
Bucaramanga - Santander
Tels. (607) 6452403 - (607) 6452387
Cel. (57) 304 4267718
informacion@diagnostic.net.co
www.diagnostic.net.co

www.diagnostic.net.co



INSTRUMENTAL PAR CIRUGIA

INSTRUMENTAL PARA ORTOPEDIA

INSTRUMENTAL PARA GINECOBSTETRICIA

CONTENEDORES PARA INSTRUMENTAL

ENTRE OTROS.

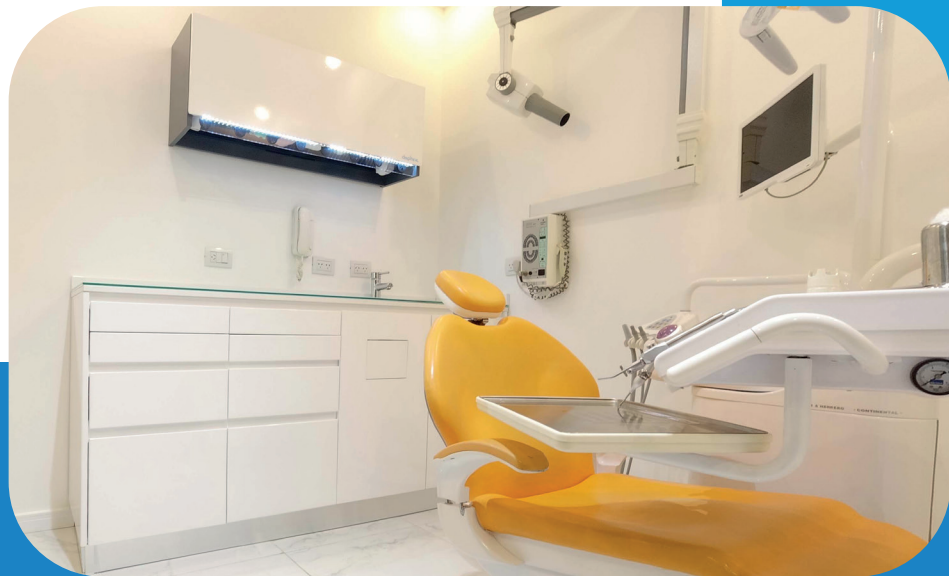
Carera 38 No. 37 - 48 Barrio El Prado
Bucaramanga - Santander
Tels. (607) 6452403 - (607) 6452387
Cel. (57) 304 4267718
informacion@diagnostic.net.co
www.diagnostic.net.co



CS-CER 431886 OS-CER-432386



Material médico quirúrgico,
reactivos e insumos para laboratorio,
material odontológico,
equipos biomédicos,
muebles hospitalarios.



PORTAFOLIO ODONTOLOGÍA

Carera 38 No. 37 - 48 Barrio El Prado
Bucaramanga - Santander
Tels. (607) 6452403 - (607) 6452387
Cel. (57) 304 4267718
informacion@diagnostic.net.co
www.diagnostic.net.co

www.diagnostic.net.co

MOBILIARIO ODONTOLÓGICO

UNIDADES ODONTOLÓGICAS

INSTRUMENTAL PARA
ODONTOLOGÍA

EQUIPOS ODONTOLÓGICOS

INSUMOS ODONTOLÓGICOS

ANESTÉSICOS

ENTRE OTROS



Carera 38 No. 37 - 48 Barrio El Prado
Bucaramanga - Santander
Tels. (607) 6452403 - (607) 6452387
Cel. (57) 304 4267718
informacion@diagnostic.net.co
www.diagnostic.net.co



CS-CER 431886 OS-CER-432386



Carera 38 No. 37 - 48 Barrio El Prado
Bucaramanga - Santander
Tels. (607) 6452403 - (607) 6452387
Cel. (57) 304 4267718
informacion@diagnostic.net.co
www.diagnostic.net.co



CS-CER 431886 OS-CER-432386



PORTAFOLIO MEDICAMENTOS

ANALGESICOS
ANTIBIOTICOS
ANTINFLAMATORIOS
ONCOLOGICOS
SOLUCIONES
ENTRE OTROS



Carera 38 No. 37 - 48 Barrio El Prado
Bucaramanga - Santander
Tels. (607) 6452403 - (607) 6452387
Cel. (57) 304 4267718
informacion@diagnostic.net.co
www.diagnostic.net.co



CS-CER 431886 OS-CER-432386





PORTAFOLIO EQUIPO DE PROTECCIÓN PERSONAL – BIOSEGURIDAD

CARETAS

LENTES DE BIOSEGURIDAD

OVEROLES

RESPIRADORES MEDIA CARA
Y CARA COMPLETA

RESPIRADORES N95

BOTIQUINES

KIT ANTIDERRAMES

CAMILLAS DE EMERGENCIA

ENTRE OTROST



Carera 38 No. 37 - 48 Barrio El Prado
Bucaramanga - Santander
Tels. (607) 6452403 - (607) 6452387
Cel. (57) 304 4267718
informacion@diagnostic.net.co
www.diagnostic.net.co



CS-CER 431886 OS-CER-432386



Certificados por:

Instituto Nacional de Vigilancia de Medicamentos y Alimentos
CCAA
Certificado de capacidad de almacenamiento



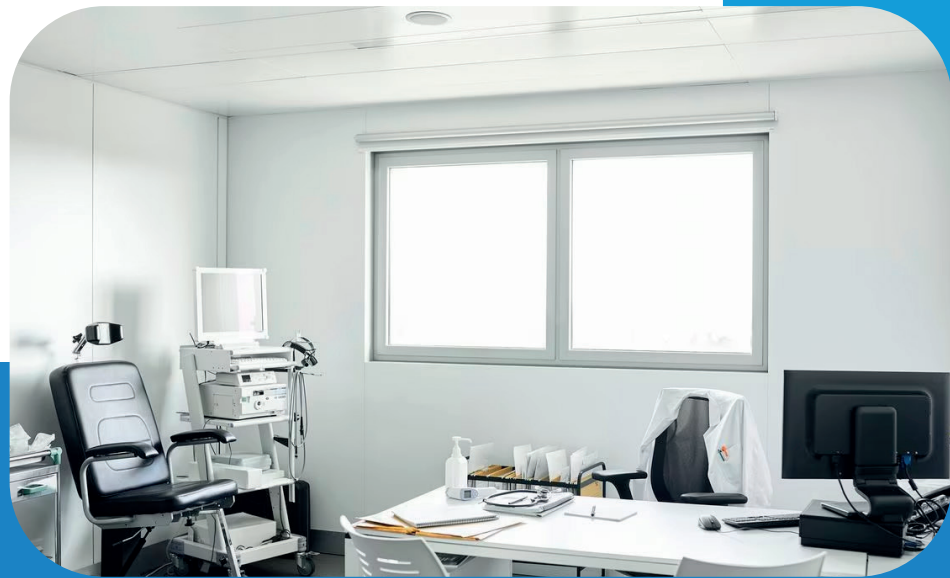
Carera 38 No. 37 - 48 Barrio El Prado
Bucaramanga - Santander
Tels. (607) 6452403 - (607) 6452387
Cel. (57) 304 4267718
informacion@diagnostic.net.co
www.diagnostic.net.co



CS-CER 431886 OS-CER-432386



Material médico quirúrgico,
reactivos e insumos para laboratorio,
material odontológico,
equipos biomédicos,
muebles hospitalarios.



PORTAFOLIO

EQUIPOS Y MOBILIARIO PARA HOSPITALES, CONSULTORIOS Y CENTROS DE SALUD

Carera 38 No. 37 - 48 Barrio El Prado
Bucaramanga - Santander
Tels. (607) 6452403 - (607) 6452387
Cel. (57) 304 4267718
informacion@diagnostic.net.co
www.diagnostic.net.co

www.diagnostic.net.co

SILLAS

ESCRITORIOS

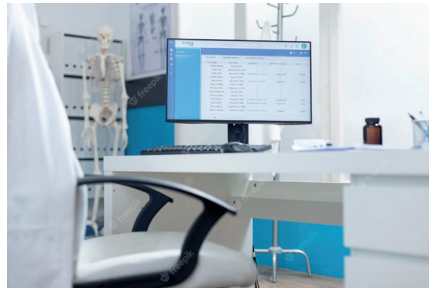
ARCHIVADORES

COMPUTADORES

AIRES ACONDICIONADOS

IMPRESORAS

ENTRE OTROS.



Carera 38 No. 37 - 48 Barrio El Prado
Bucaramanga - Santander
Tels. (607) 6452403 - (607) 6452387
Cel. (57) 304 4267718
informacion@diagnostic.net.co
www.diagnostic.net.co



CS-CER 431886 OS-CER-432386



SERVICIOS

- Apoyos tecnológicos
- Mantenimientos preventivos
- Mantenimientos correctivos

Prestamos Servicios de asesoría Técnica, de mantenimiento, reparación, suministro y venta de repuestos para los equipos Biomédicos y de Laboratorio clínico y demás. Contamos con el servicio de alquiler de equipo Médico, Hospitalario, odontológico, de laboratorio clínico y banco de sangre en apoyo tecnológico o comodato de equipos.



Carera 38 No. 37 - 48 Barrio El Prado
Bucaramanga - Santander
Tels. (607) 6452403 - (607) 6452387
Cel. (57) 304 4267718
informacion@diagnostic.net.co
www.diagnostic.net.co



CS-CER 431886 OS-CER-432386



Carera 38 No. 37 - 48 Barrio El Prado
Bucaramanga - Santander
Tels. (607) 6452403 - (607) 6452387
Cel. (57) 304 4267718
informacion@diagnostic.net.co
www.diagnostic.net.co



CS-CER 431886 OS-CER-432386